

ВНЕСЕНИЕ ИЗМЕНЕНИЙ В ПРАВИЛА ЗЕМЛЕПОЛЬЗОВАНИЯ И ЗАСТРОЙКИ ТЕРРИТОРИИ (ЧАСТИ ТЕРРИТОРИИ) ГОРОДСКОГО ОКРУГА МЫТИЩИ ПРИМЕНИТЕЛЬНО К НАСЕЛЕННОМУ ПУНКТУ С. МАРФИНО

КАРТА ГРАДОСТРОИТЕЛЬНОГО ЗОНИРОВАНИЯ С УСТАНОВЛЕННЫМИ ТЕРРИТОРИЯМИ, В ГРАНИЦАХ КОТОРЫХ ПРЕДУСМАТРИВАЕТСЯ ОСУЩЕСТВЛЕНИЕ ДЕЯТЕЛЬНОСТИ ПО КОМПЛЕКСНОМУ РАЗВИТИЮ ТЕРРИТОРИИ

Условные обозначения:

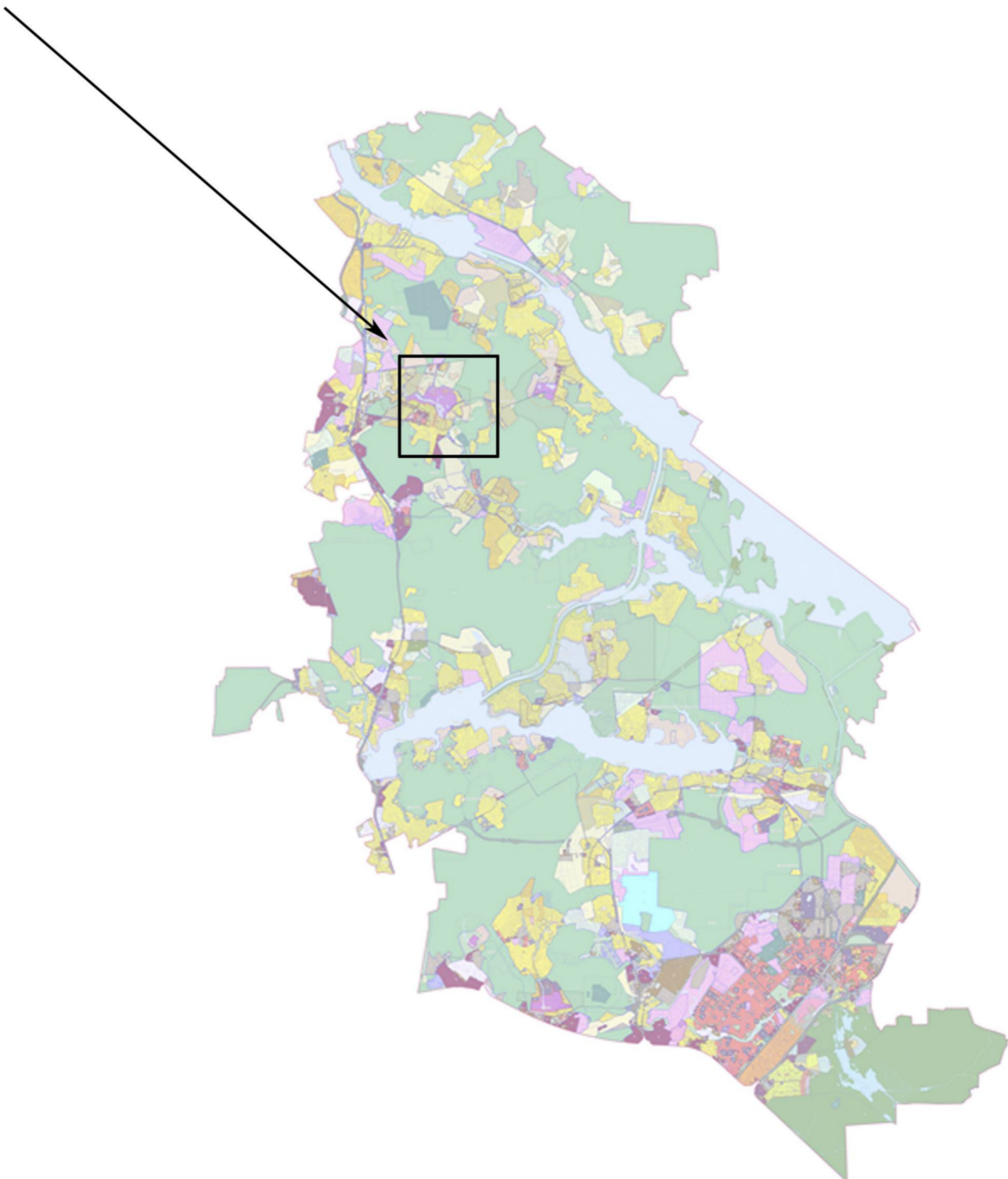


- Границы**
- Населённого пункта
 - Земельных участков (по данным ЕГРН)
 - Территориальных зон
- Объекты транспортной инфраструктуры**
- Автомобильные дороги
- Территории**
- Земли, покрытые поверхностными водами
- Территориальные зоны**
- КРТ - Зона осуществления деятельности по комплексному развитию территории
 - Ж-1 - Зона многоквартирной жилой застройки
 - Ж-2 - Зона застройки индивидуальными и блокированными жилыми домами
 - Ж-2С - Зона застройки индивидуальными жилыми домами
 - О-1 - Многофункциональная общественно-деловая зона
 - О-2 - Зона специализированной общественной застройки
 - ИК - Зона историко-культурной деятельности
 - К(НП) - Коммунальная зона (в границах населенного пункта)
 - Т(НП) - Зона транспортной инфраструктуры (в границах населенного пункта)
 - Р-1 - Зона парков
 - Р-2 - Природно-рекреационная зона
 - Р-3 - Рекреационно-жилая зона
 - Р-4(НП) - Зона объектов физической культуры и массового спорта (в границах населенного пункта)

- Р-5(НП) - Зона объектов отдыха и туризма (в границах населенного пункта)
 - СХ-2 - Зона, предназначенная для ведения садоводства
 - СХ-3 - Зона сельскохозяйственного производства
- Территориальные зоны, границы которых пересекают границы поясов зон санитарной охраны источников водоснабжения в соответствии с Решением Исполнительных Комитетов Московского городского и областного советов народных депутатов от 17 апреля 1980 г. № 500-1143 об утверждении проекта установления красных линий границ зон санитарной охраны источников водоснабжения г. Москвы в границах ЛПЗП. Режимы и регламенты использования территорий зон санитарной охраны источников питьевого водоснабжения приведены в статье 4.1 настоящих Правил.
- Зоны с особыми условиями использования территорий**
- Зона охраняемого природного ландшафта
 - Зона регулирования застройки и хозяйственной деятельности
 - Охранная зона
- Иные территории и зоны с особыми режимами использования территорий**
- Территория объекта культурного наследия
- Подписи территориальных зон**
- О-1 - Виды территориальных зон
 - 3 - Предельное количество надземных этажей
 - (-) - Предельная высотность (в метрах)

Примечание:

- * Предельные параметры определяются в соответствии с режимом зоны охраны объекта культурного наследия.
- Предельные параметры определяются в соответствии со статьей 11 настоящих Правил.
- Карта применяется одновременно с картой градостроительного зонирования с отображением границы населенного пункта, границ зон с особыми условиями использования территорий, границ территорий объектов культурного наследия и границ территорий исторических поселений.
- Карта применяется одновременно с картой градостроительного зонирования с установленными территориями, в границах которых предусматриваются требования к архитектурно-градостроительному облику объектов капитального строительства.
- Карта применяется одновременно с картой градостроительного зонирования с отображением зон санитарной охраны источников водоснабжения (карта ограниченного доступа).
- Градостроительный регламент территориальных зон должен применяться с учетом требований Решения Исполнительных Комитетов Московского городского и областного советов народных депутатов от 17 апреля 1980 г. № 500-1143 об утверждении проекта установления красных линий границ зон санитарной охраны источников водоснабжения г. Москвы в границах ЛПЗП. Градостроительные регламенты применяются в части, не противоречащей режимам, указанным в статье 4.1 настоящих Правил, и отображенным на карте градостроительного зонирования с отображением зон санитарной охраны источников водоснабжения (карта ограниченного доступа).
- Действие градостроительного регламента не распространяется на земельные участки в границах территорий объектов культурного наследия, в границах особо охраняемых природных территорий.
- Объекты транспортной инфраструктуры, территории, покрытые поверхностными водами (местоположение определяется по итогам проведенных инженерно-геодезических изысканий, а также по итогам проведенного обследования специализированной организацией, обладающей лицензией Росгидромета на осуществление деятельности в области гидрометеорологии и в смежных с ней областях, включающей определение гидрологических характеристик окружающей среды), границы населенных пунктов отображены в информационных целях.



Должность	ФИО	Подпись	Дата	Договор от 09.08.2024 № 199-2024		
Нач. отд. ПЗЗ	Д.М. Паладопуос			Московская область, городской округ Мытищи, с. Марфино		
М.П.И.П.						
М.П.И.П.						
М.П.И.П.						
М.П.И.П.						
М.П.И.П.				Внесение изменений в Правила землепользования и застройки территории (части территории) городского округа Мытищи применительно к населенному пункту с. Марфино		
М.П.И.П.				Статус	Лист	Листов
М.П.И.П.				ГД	1	4
Карта градостроительного зонирования с установленными территориями и застроенными территориями (части территории) городского округа Мытищи применительно к населенному пункту с. Марфино				М.П.И.П. градостроительства		
Проверил	Д.М. Паладопуос			Г.А.У. МО «НИИПИ градостроительства»		